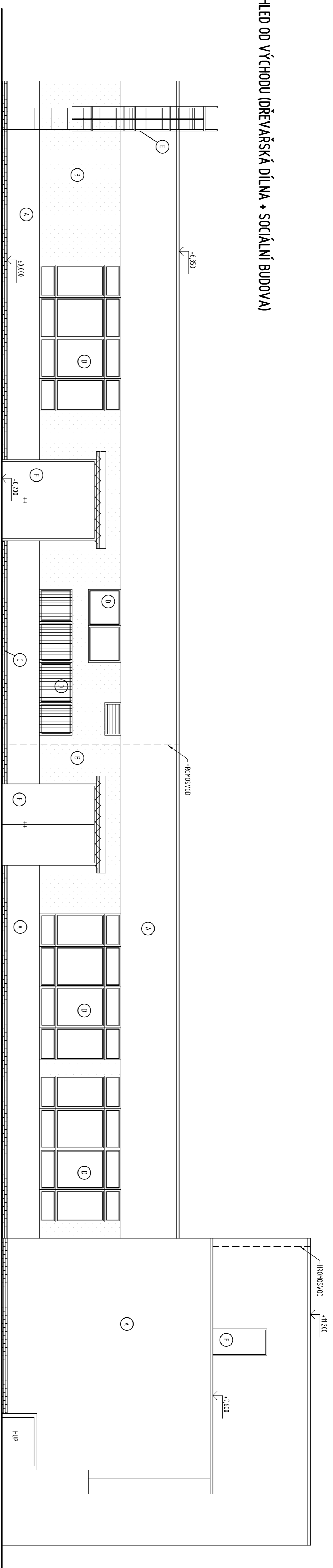
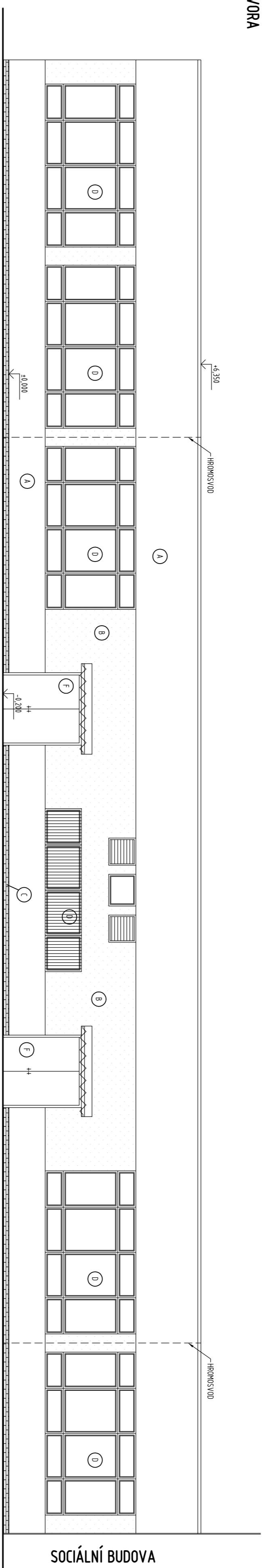


POHLED OD VÝCHODU (DŘEVĚŘAŘSKÁ DÍLNA + SOCIÁLNÍ BUDOVA)

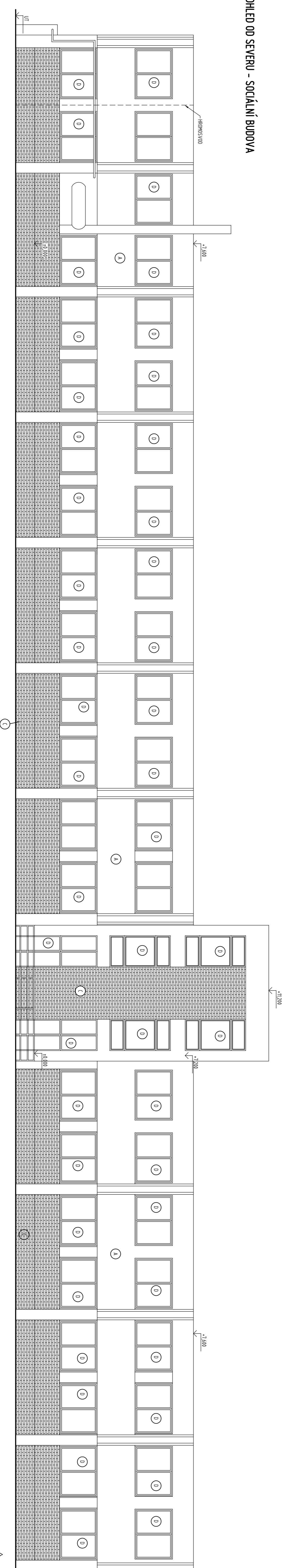



POHLED OD VÝCHODU (KOVODÍLNĚ)
- POHLED ZE DVORA



- LEGENDA MATERIÁLŮ**
- (A) NÁSTĚNÉ ZATEPLOVACÍ SYSTÉM - PŘESLEPI OHLÍKÁ SAKAČIČKA PROPOJENÁ VE MŇOŽE
 - (B) ZEMNÍSTĚ S 15 MM BARVA SVĚTLÉ ŠEDĚ
 - (C) KONKRETNÍ ZATEPLOVACÍ SYSTÉM - PŘESLEPI OHLÍKÁ SAKAČIČKA PROPOJENÁ VE MŇOŽE
 - (D) ZEMNÍSTĚ S 15 MM BARVA (OVŮMĚ)
 - (E) OKNO DO BILTYVÝM PÁSKY - BARVA (OVŮMĚ)
 - (F) PĚSTOVÁ OKNA A DVĚŘE - BARVA BILÁ
 - (G) KOVNÉ KONSTRUKCE - BARVA ŠEDĚ
 - (H) OCELOVÁ VRAŤA A DVĚŘE - BARVA ŠEDĚ

POHLED OD SEVERU - SOCIÁLNÍ BUDOVA



INVESTOR	STŘEDNÍ GYMNASIUM ŠKOLA OTROKOVICE	
ADRESA	181 001 BAŤA 1745, 765 00 OTROKOVICE	
NAZEV VÝKRESU	POHLED OD SEVERU, VÝCHODU	
PROJEKTANT	ZOPE PROJEKTANT	ING. JIŘÍ DOMAL
VÝPRAKOVÁK		JAROSLAV KAŠŤAR
STUPEŇ		DSP
DATAUM		ČERVENEC 2019
MĚŘÍTKO		1:100
PROJEKT AK.		8
ZNAKOVÉ ČÍSLO		Z009-01-SP
ČÍSLO VÝKRESU		

06 - SA - 18