

**Znalec:**                   **Ing. Antonín Buriánek**  
Valouškova 580/4  
**635 00 BRNO**

**Adresát:**                   **Zdravotnická záchranná služba Zlínského kraje, p.o.**  
Peroutkovo nábřeží 434  
**760 01 ZLÍN**  
IČ : 62182137

## **Z N A L E C K Ý   P O S U D E K**

**Stanovení obvyklé ceny motorového vozidla**  
**SANITNÍ RLP**

**VOLKSWAGEN TRANSPORTER**

**RZ: 3Z6 6701**

Počet stran posudku       :    11  
Počet vyhotovení           :    tři  
V Brně dne                   :    16.9.2018  
Číslo posudku               :    471-41-2018

Posudek vyžádán	Zdravotnická záchranná služba Zlínského kraje, p.o. Peroutkovo nábřeží 434 760 01 ZLÍN
Účel vyžádání posudku	viz.: titulní strana
Datum vyžádání posudku	6.9.2018
Doba, ke které je nutno cenu mot. vozidla stanovit	ke dni 12.9.2018
Posudek vypracoval	Ing. Buriánek Antonín Valouškova 4 635 00 BRNO

## I. N Á L E Z

### 1) Identifikace vozidla dle předloženého TP a osobní ověření

technický průkaz	UC 911520
druh vozidla	osobní automobil
tovární značka, typ	VOLKSWAGEN - TRANSPORTER
karoserie	sanitní RLP
výrobce	VOLKSWAGEN AG, WOLSBURG, SRN / FOSAN s.r.o., ČR
výrobní číslo (VIN)	WV1ZZZ7HZ9H049653
barva	9105 ŽLUTÁ – reflexní polep červené a modré pruhy včetně označení ZZS ZK
počet míst k sezení	4 + jedno lůžko
motor	vznětový, 128kW, 3 500 ot.[min. <sup>-1</sup> ] 2 461 cm <sup>3</sup>
typ motoru	BPC
výrobce	VOLKSWAGEN
rok výroby	2008
palivo	NM
rozměr pneu prvomontáže	215/65 R16 C 102 T
počet kusů	4
RZ, datum přidělení	3Z6 6701, 22.12.2008
počet předchozích majitelů	není

počet ujetých km dle předváděcího	373 271
Posouzení, zda zjištěné skutečnosti v TP odpovídají	ano

### **2.0.0. Údaje o opravách a poškození vozidla s uvedením důvodu**

Podle záznamu v TP:	není uvedeno
Další doklady:	nepředloženy
Další informace:	prováděna běžná údržba dle doporučení výrobce vozidlo poškozené při DN vícekrát
Prohlídka STK	28.11.2018

### **2.1.0. Výbava vozidla**

odpovídá příslušnému typu mot. vozidla

### **2.1.1. Údaje o ceně vozidla**

Inventární karta k dlouhodobému majetku číslo	<b>950412</b>
Požizovací cena :	<b><u>1 950 864.- Kč</u></b>

### **2.2.1. Posouzení, zda výbava odpovídá podle výrobce**

odpovídá	ano
----------	-----

**2.2.2. Technický stav zjištěn**

podle záznamu v TP	ano
osobní prohlídkou dne, místo za účasti	ano, Chrástěšovská 1005 763 12 Vizovice Martin Konečný ved. dopravy Ladislav Sukovitý
zkušební jízdou	ano, ze základny Vizovice do Chrástěšova a zpět / 4 km /
počasí	slunečno 28 °C

**3.1.0. motor, spojka**

Plynulé otáčky při volnoběhu, seřizena

**3.1.1. převodovka**

/ manuál / únik oleje

**3.1.2. rozvodovka**

únik oleje

**3.1.3. přední náprava**

rejdrové čepy	vůle
ložiska kol	vůle
vozidlová kola	koroze
poklice	chybí

**3.1.4. mechanismus řízení**

volant	v toleranci
--------	-------------

**3.1.5. zadní náprava**

ložiska kol  
vozidlová kola  
poklice

vůle  
koroze  
chybí

**3.1.6. parkovací brzda**

funkční

**3.1.7. podvozek**

neudržovaný

**3.1.8. karoserie**

barva:  
lak karoserie

různý stupeň koroze  
pravá strana – přední  
blatník, pravá strana  
podběh  
krytka NZ utržena  
žlutá / polepy /  
místa poškozen

**3.1.9. příslušenství a výstroj**

Čalounění látkové kombinace koženka vše v šedém ladění - poškozené  
Čelní sklo na straně řidiče ve spodní části ¼ - poškozené

**Hodnocení stavu: odpovídá stáří, počtu ujetých km a extrémnímu  
namáhání během zařazení do výjezdu v rámci PNP**

**4.0.0. Pneumatiky**

rozměr pneu prvomontáže

215/65 R 16 C

počet kusů 4

cena pneu prvomontáže  $C_{pp}$

215/65 R16 C 3 200,- x 4 12 800.- Kč

Typ pneu na vozidle, cena nové, opotřebení %, hodnota v Kč  
CONTINENTAL VANCO WINTER 2

LP	1 x 215/65- R 16	3 200,-	80%	640,-
PP	1 x 215/65- R 16	3 200,-	80%	640,-
PZ	1 x 215/65- R 16	3 200,-	50%	1 600,-
LZ	1 x 215/65- R 16	3 200,-	50%	1 600,-
$\Sigma$				4 480,- Kč

CČPV

4 480,- Kč

#### 4.1.0. Poznámka k nálezu

S přihlédnutím k závěru hodnocení při prohlídce motorového vozidla, bude hodnoceno jako celek bez rozpisu na jednotlivé dílčí skupiny. Bude však při výpočtu přihlédnuto k extrémnímu namáhání během zařazení do výjezdů

## II. POSUDEK

### 5.0.0. VÝPOČET ZÁKLADNÍ AMORTIZACE $Z_a$ -

Pro hodnocení technického stavu skupin vozidla byla vzata tabulka číslo 1/I str. 53, Znalecký standard – 2005.

% srážka za dobu provozu  $Z_{ad}$  = 78 %

% srážka za dobu – ujeté km  $Z_{ap}$  = 20,1 + 95 % 115,1 %

$$\text{Potom } Z_a = \frac{Z_{ad} + Z_{ap}}{2} = \frac{78 + 115,1}{2} = \frac{193,1}{2} = 96,55 \%$$

**Zaokrouhleně**

**97 %**

**5.1.0. VÝPOČET REDUKOVANÉ TECHNICKÉ HODNOTY VOZIDLA**

SKUPINA	(a) THSN v %	(b) ZA v %	(c) TECH.STAV v %	(d) THS v %	(e) PDS v %	(f) PTHS v %
vozidlo jako celek	100	97	0	97	100	3

**Redukovaná technická hodnota vozidla THVR = 3%**

**5.1.1. VÝPOČET ČASOVÉ HODNOTY VOZIDLA**

**výchozí cena CN 1 950 864.-**  
**výchozí cena pneu provomontáže CNPP 12 800 ,-**  
**redukováná cena vozidla CN – CNPP 1 938 064,-**

**redukováná technické hodnota vozidla v % 3 %**

**redukováná technická hodnota vozidla v Kč**

$$\frac{\text{CN} - \text{CNPP}}{100} \times 3 = \frac{1\,938\,064}{100} \times 3 = 59\,141,92,-$$

**časová cena pneu na vozidle CČP 4 480 .-**

**ČASOVÁ CENA VOZIDLA činí 62 621,92,-**

**zaokrouhleně 62 622.- Kč**

**5.1.2. VÝPOČET OBVYKLÉ CENY**

Koeficient prodejnosti vozidla  $K_p = 0.9$

Koeficient prodejnosti vozidla byl vypočten s ohledem na technický stav, stáří, nabídku a poptávku po předmětných motorových vozidlech v daném místě a čase a extrémnímu namáhání během zařazení do výjezdu v rámci PNP.

Pramen autobazary ČR

**Obvyklá cena vozidla COB**

62 622 x 0.9 = 56 359,80 .- Kč

Potom COB se rovná

**56 360.- Kč**

**III. Z Á V Ě R**

Ke dni 12.9.2018

zn.: VOLKSWAGEN - TRANSPORTER T5

VIN: WV1ZZZ7HZ9H049653

RZ.: 3Z6 6706

**stanovuji**

**obvyklou cenu ve výši 56 360,- Kč**

**slovy: padesátšesttisíctřistašedesátkorunčeských**



Znalec vypracoval znalecký posudek nestranně a je si vědom následků nepravdivého vyjádření dle ustanovení § 127a, občanského soudního řádu.

Použita literatura : znalecký standard číslo I/2005  
Autoři : Ing. Pavel Krejčíř a Prof. Ing. Albert Bradáč, DrSc

### Znalecká do ožl. a

Znalecký posudek jsem podal jako znalec jmenovaný rozhodnutím předsedy Krajského soudu v Brně ze dne 19. 5. 1992 č. j. Spr. 4850/91 p. o. základní obor doprava, odvětví městská, silniční se spec. silniční nehody, obor ekonomika, odvětví ceny a odhady se spec. motorová vozidla, obor strojírenství, odvětví všeobecné se spec. autoopravenství a technický stav motorových vozidel.

Znalecký úkon je zapsán pod pořadovým číslem 177-17-2018 znaleckého deníku.

Znalečné a náhradu nákladů (náhradu mzdy) účtuji podle p. pojistné likvidace na základě dokladů číslo 177-17-2018

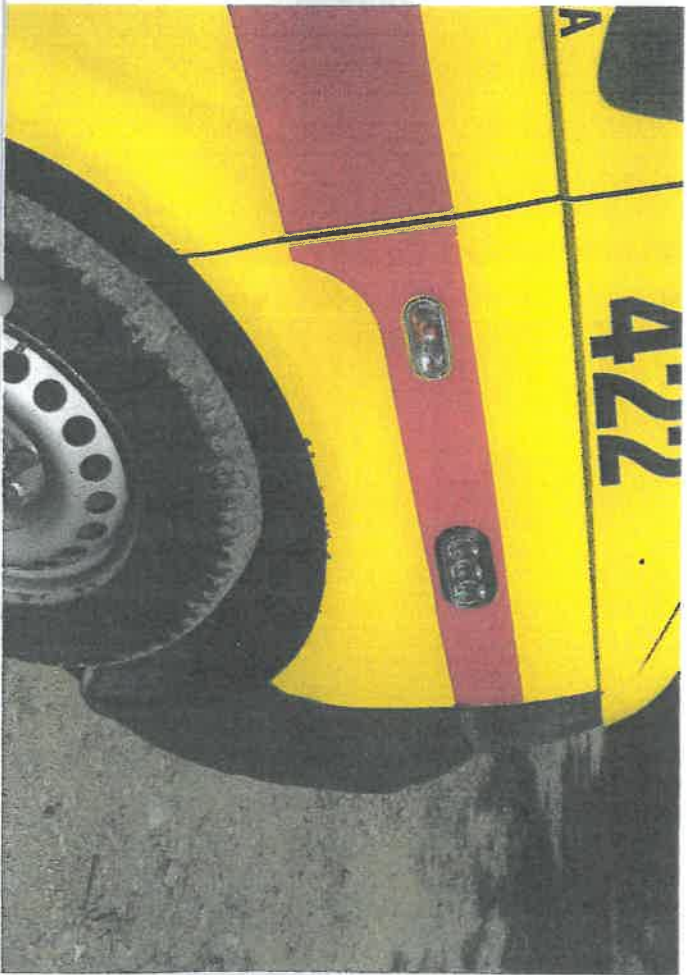
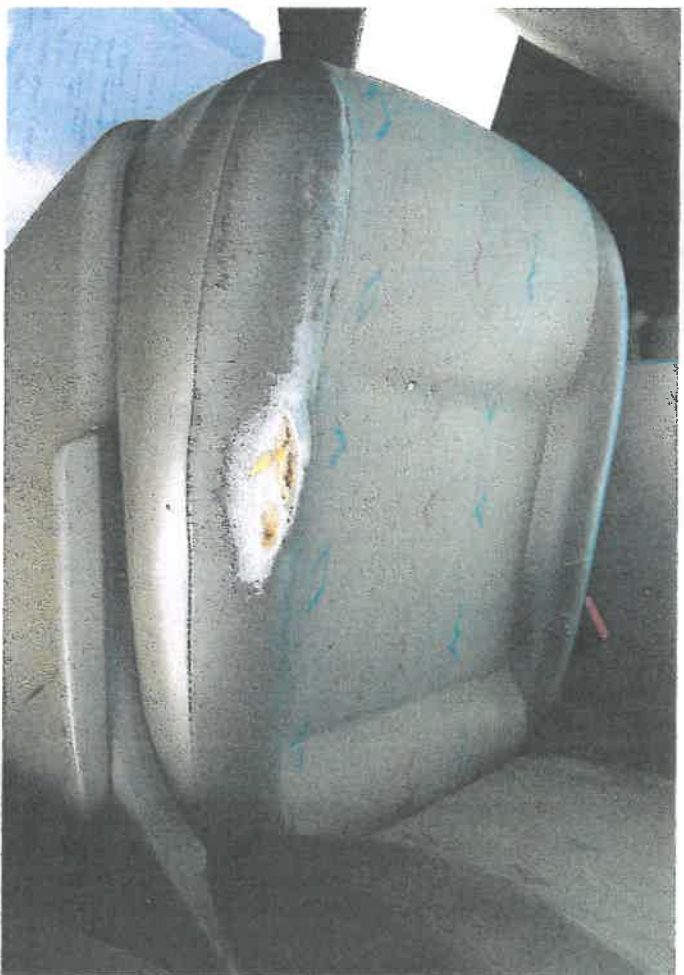
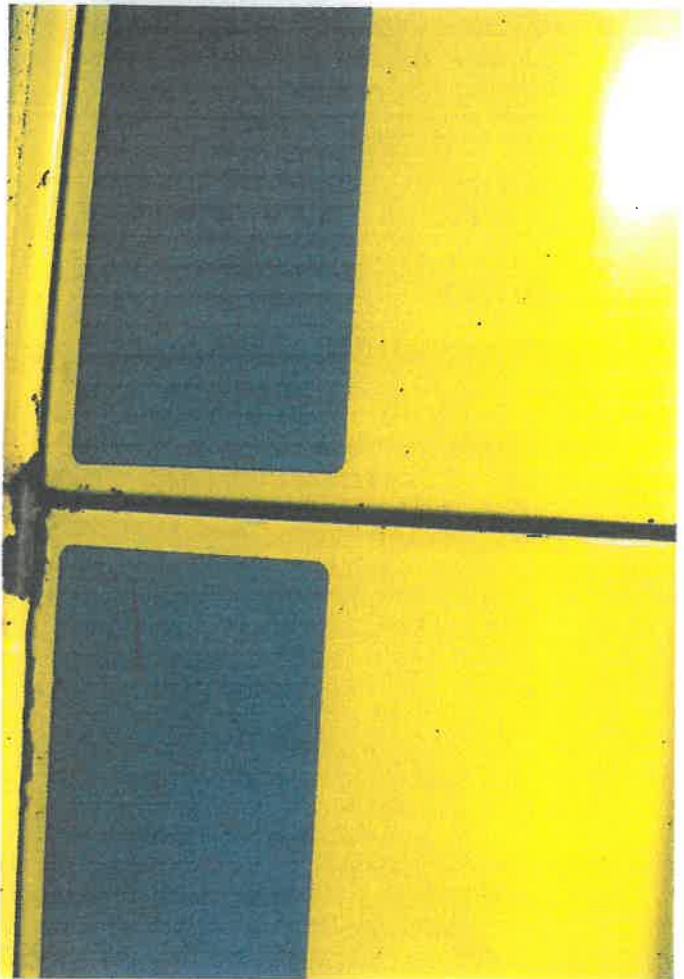
Otisk kulaté pečetě



Podpis znalce









S