

Znalec: **Ing. Antonín Buriánek**
Valouškova 580/4
635 00 BRNO

Adresát: **Zdravotnická záchranná služba Zlínského kraje, p.o.**
Peroutkovo nábřeží 434
760 01 ZLÍN
IČ : 62182137

Z N A L E C K Ý P O S U D E K

Stanovení obvyklé ceny motorového vozidla

SANITNÍ RLP

VOLKSWAGEN TRANSPORTER

RZ: 3Z6 6703

Počet stran posudku : 10
Počet vyhotovení : tři
V Brně dne : 15.9.2018
Číslo posudku : 469-39-2018

Posudek vyžádán	Zdravotnická záchranná služba Zlínského kraje,p.o. Peroutkovo nábřeží 434 760 01 ZLÍN
Účel vyžádání posudku	viz.: titulní strana
Datum vyžádání posudku	6.9.2018
Doba, ke které je nutno cenu mot.vozidla stanovit	ke dni 12.9.2018
Posudek vypracoval	Ing. Buriánek Antonín Valouškova 4 635 00 BRNO

I. N Á L E Z

1) Identifikace vozidla dle předloženého TP a osobní ověření

technický průkaz	UC 911314
druh vozidla	osobní automobil
tovární značka, typ	VOLKSWAGEN - TRANSPORTER
karoserie	sanitní RLP
výrobce	VOLKSWAGEN AG, WOLSBURG, SRN / FOSAN s.r.o., ČR
výrobní číslo (VIN)	WV1ZZZ7HZ9H050587
barva	9105 ŽLUTÁ – reflexní polep červené a modré pruhy včetně označení ZZS ZK
počet míst k sezení	4 + jedno lůžko
motor	vznětový, 128kW, 3 500 ot.[min. ⁻¹] 2 461 cm ³
typ motoru	BPC
výrobce	VOLKSWAGEN
rok výroby	2008
palivo	NM
rozměr pneu prvomontáže	215/65 R16 C 102 T
počet kusů	4
RZ, datum přidělení	3Z6 6703, 22.12.2008
počet předchozích majitelů	není

počet ujetých km dle předváděcího	362 265
Posouzení, zda zjištěné skutečnosti v TP odpovídají	ano

2.0.0. Údaje o opravách a poškození vozidla s uvedením důvodu

Podle záznamu v TP:	není uvedeno
Další doklady:	nepředloženy
Další informace:	prováděna běžná údržba dle doporučení výrobce vozidlo poškozené při DN celkem v 8. případech
Prohlídka STK	do 12/2018

2.1.0. Výbava vozidla

odpovídá příslušnému typu mot. vozidla

2.1.1. Údaje o ceně vozidla

Inventární karta k dlouhodobému majetku číslo **950407**
Pořizovací cena : **1 980 295.- Kč**

2.2.1. Posouzení, zda výbava odpovídá podle výrobce

odpovídá	ano
----------	-----

2.2.2. Technický stav zjištěn

podle záznamu v TP

ano

osobní prohlídkou dne, místo

ano, Chrástěšovská 1005
763 12 Vizovice

za účasti

Martin Konečný ved. dopravy
Ladislav Sukovitý

zkušební jízdou

ano, ze základny Vizovice do
Chrástěšova a zpět / 4 km /

počasí

slunečno 28 °C

3.1.0. motor, spojka

Plynulé otáčky při volnoběhu, seřizena

3.1.1. převodovka

/ manuál / únik oleje

3.1.2. rozvodovka

únik oleje

3.1.3. přední náprava

rejdové čepy
ložiska kol
vozidlová kola
poklice

vůle
vůle
koroze
chybí

3.1.4. mechanismus řízení

volant

v toleranci

3.1.5. zadní náprava

ložiska kol
vozidlová kola
poklice

vůle
koroze
chybí

3.1.6. parkovací brzda

funkční

3.1.7. podvozek

neudržovaný

3.1.8. karoserie

různý stupeň koroze
pravý podběh, dveře LS

3.1.9. příslušenství a výstroj

Čalounění látkové kombinace koženka vše v šedém ladění - poškozené

Hodnocení stavu: odpovídá stáří, počtu ujetých km a extrémnímu namáhání během zařazení do výjezdu v rámci PNP

4.0.0. Pneumatiky

rozměr pneu prvomontáže

215/65 R 16 C

počet kusů

4

cena pneu prvomontáže C_{pp}

215/65 R16 C

3 200,- x 4

12 800.- Kč

Typ pneu na vozidle, cena nové, opotřebení %, hodnota v Kč
CONTINENTAL VANCO WINTER 2

LP	1 x 215/65- R 16	3 200,-	50%	1 600,-
PP	1 x 215/65- R 16	3 200,-	50%	1 600,-
PZ	1 x 215/65- R 16	3 200,-	50%	1 600,-
LZ	1 x 215/65- R 16	3 200,-	50%	1 600,-
Σ				6 400,- Kč

CČPV**6 400,- Kč****4.1.0. Poznámka k nálezu**

S přihlédnutím k závěru hodnocení při prohlídce motorového vozidla, bude hodnoceno jako celek bez rozpisu na jednotlivé dílčí skupiny. Bude však při výpočtu přihlédnuto k extrémnímu namáhání během zařazení do výjezdů

II. POSUDEK**5.0.0. VÝPOČET ZÁKLADNÍ AMORTIZACE****Z_a -**

Pro hodnocení technického stavu skupin vozidla byla vzata tabulka číslo 1/I str. 53, Znalecký standard – 2005.

% srážka za dobu provozu $\underline{Z}_{ad} = 78 \%$

% srážka za dobu – ujeté km $\underline{Z}_{ap} = 20,1 + 93,9 \% = 114 \%$

$$\text{Potom } Z_a = \frac{Z_{ad} + Z_{ap}}{2} = \frac{78 + 114}{2} = \frac{192}{2} = 96 \%$$

Zaokrouhleně**96 %**

5.1.0. VÝPOČET REDUKOVANÉ TECHNICKÉ HODNOTY VOZIDLA

SKUPINA	(a) THSN v %	(b) ZA v %	(c) TECH.STAV v %	(d) THS v %	(e) PDS v %	(f) PTHS v %
vozidlo jako celek	100	96	0	96	100	4

Redukovaná technická hodnota vozidla THVR = 4%

5.1.1. VÝPOČET ČASOVÉ HODNOTY VOZIDLA

výchozí cena CN 1 980 295.-
výchozí cena pneu provomontáže CNPP 12 800 ,-
redukovaná cena vozidla CN – CNPP 1 989 184,-

redukovaná technické hodnota vozidla v % 4 %

redukovaná technická hodnota vozidla v Kč

$$\frac{\text{CN} - \text{CNPP}}{100} \times 4 = \frac{1\,989\,184}{100} \times 4 = 79\,567,36 \text{ ,-}$$

časová cena pneu na vozidle CČP 6 400 .-

ČASOVÁ CENA VOZIDLA činí 85 967,36,-

zaokrouhleně 85 967.- Kč

5.1.2. VÝPOČET OBVYKLÉ CENY

Koeficient prodejnosti vozidla $K_p = 1$

Koeficient prodejnosti vozidla byl vypočten s ohledem na technický stav, stáří, nabídku a poptávku po předmětných motorových vozidlech v daném místě a čase.

Pramen autobazary ČR

Obvyklá cena vozidla COB

85 967 x 1 = 85 967 .- Kč

Potom COB se rovná

85 967.- Kč

III. Z Á V Ě R

Ke dni 12.9.2018

zn.: VOLKSWAGEN - TRANSPORTER T5

VIN: WV1ZZZ7HZ9H050587

RZ.: 3Z6 6703

stanovuji

obvyklou cenu ve výši 85 967,- Kč

slovy: osmdesátpěttisícdevětsetšedesátsedumkorunčeských

Znalec vypracoval znalecký posudek nestranně a je si vědom následků nepravdivého vyjádření dle ustanovení § 127a, občanského soudního řádu.

Použita literatura : znalecký standard číslo I/2005

Autoři : Ing. Pavel Krejčíř a Prof. Ing. Albert Bradáč, DrSc

Znalecká doložka

Znalecký posudek jsem podal jako znalec jmenovaný rozhodnutím předsedy Krajského soudu v Brně ze dne 19. 5. 1992 č. j. Spr. 4850/91 p o základní obor doprava, odvětví městská, silniční se spec. silniční nehody, obor ekonomika, odvětví ceny a odhady se spec. motorová vozidla, obor strojírenství, odvětví všeobecné se spec. opravárenství a technický stav motorových vozidel.

Znalecký úkon je zapsán pod pořadovým číslem 469-39-2048 znaleckého deníku.

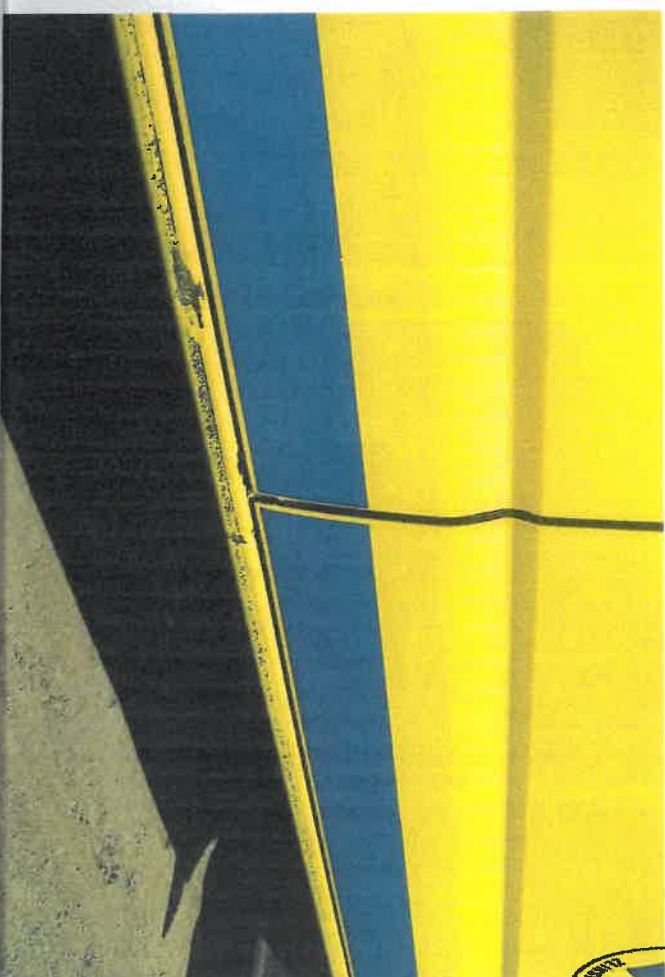
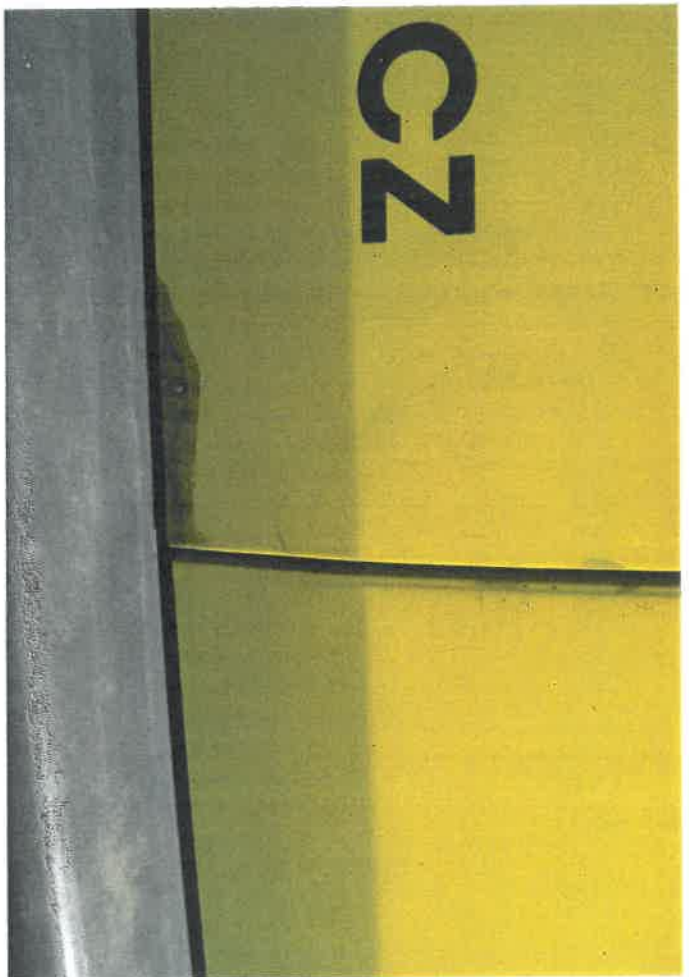
Znalečné a náhradu nákladů (náhradu mzdy) účtuji podle p. pojisté likvidace na základě dokladů číslo 469-39-2048

Otisk kulaté pečetě

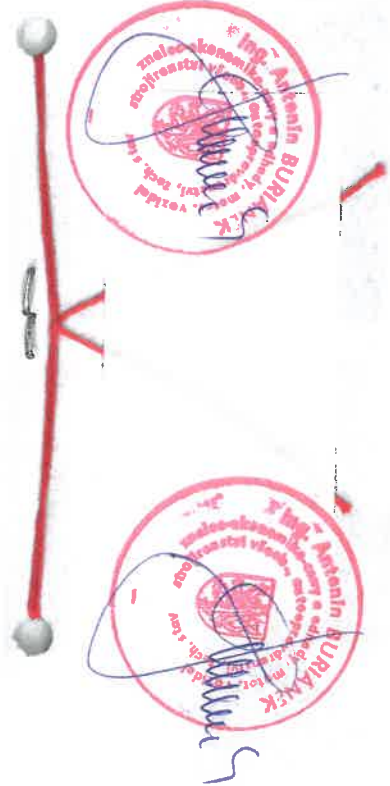


Podpis znalce





f



f