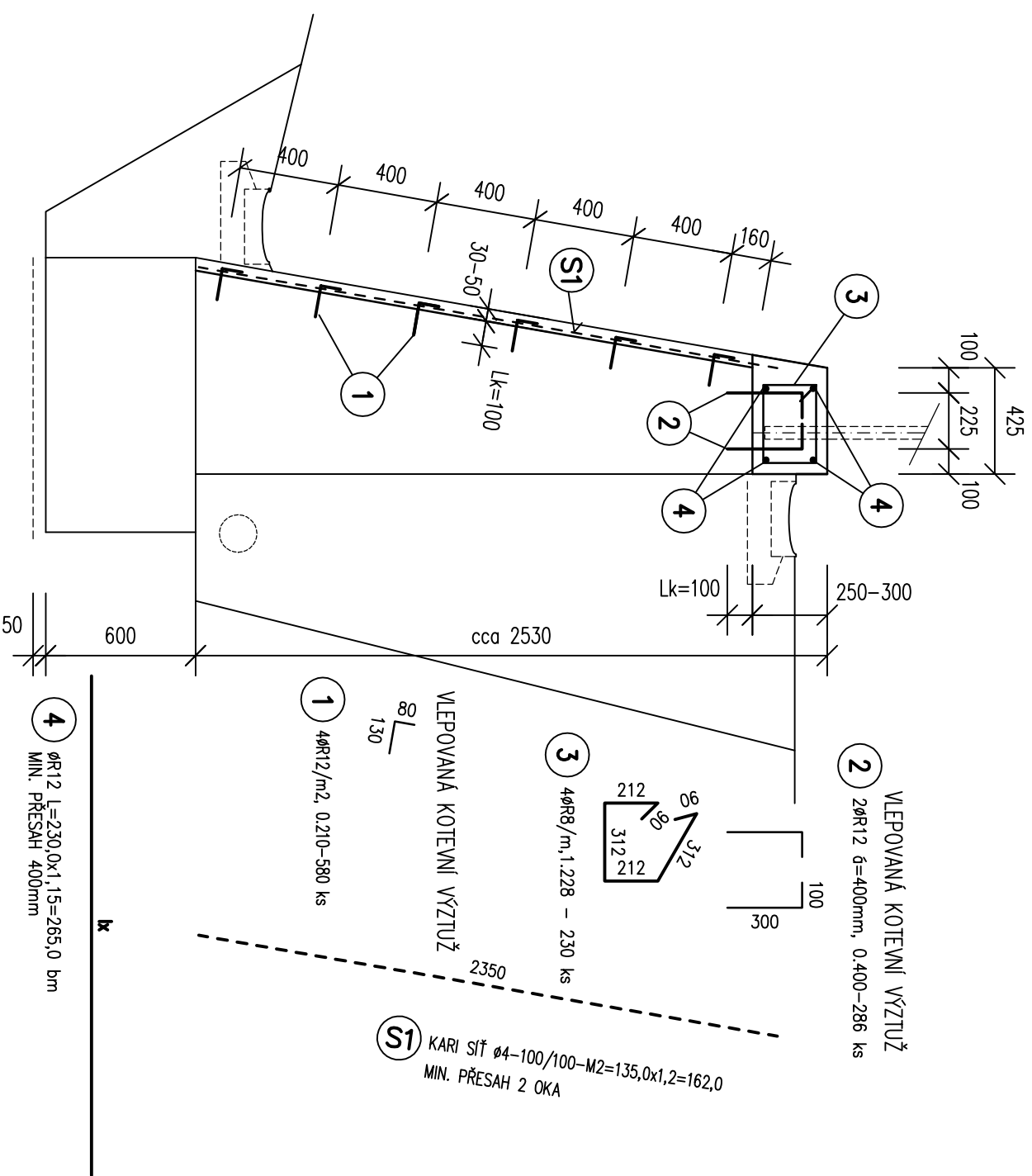


SANACE BETONOVÉ KONSTRUKCE ŘEZ A-A



V Ý K A Z V Ý Z T U Ž E

Č.P.	Ø	Délka [m]	Počet	Délka [m]	
				R8	R12
1	R12	0.21	580		121.800
2	R12	0.40	286		114.400
3	R8	1.23	230	282.440	
4	R12	265.00	1	265.000	
Celková délka [m]				282.440	501.200
Specifická hmotnost [kg/m]				0.395	0.888
Celková hmotnost [kg]				111.564	445.066
Celková hmotnost [kg]				556.629	

V Ý K A Z K A R I S I T I

(S1) KARI SÍŤ Ø4-100/100, M2=162,0, HMOTNOST=324,0 kg

POZNÁMKA

- TVAR TRMINKU BUDE UPŘESNĚN PODLE SKUTEČNOSTI PO ODBOURÁNÍ STÁVAJÍCÍHO NARUŠENÉHO BETONU ZHLAVÍ
- UVADĚNÁ TL. SANACE PОВRCHU LÍCE OPĚRKY 30-50mm BUDE UPŘESNĚNA PO ODSTRANĚNÍ NARUŠENÉHO BETONU S OHLEDEM NA VÝKAZ VÝZTUŽE JE UVAŽOVÁNA TL.50mm V PLNĚ PLOŠE OPĚRNÉ STĚNY
- Z TOHOTO DŮVODU BUDE DOPORUČUJI VÝZTUŽ OBJEDNAT AŽ PO ODSTRANĚNÍ NARUŠENÉHO BETONU ZHLAVÍ A PОВRCHU OPĚRNÉ STĚNY PODLE SKUTEČNÉ VÝMĚRY
- VLEPOVANÁ KOTEVNÍ VÝZTUŽ BUDE OSAZENA DO VYVRTANÝCH OTVORŮ VYPLENĚNÝCH LEPÍCÍM TMELEM KOTEVNÍHO SYSTÉMU HILTI, EV. FISCHER

BETON C25/30 XC2 KRYTÍ VÝZTUŽE - ZHLAVÍ STĚNY - 40mm
OCEL B500B(R) - SANACE PОВRCHU STĚNY - 20mm

±0 ≡ HORNÍ ÚROVEŇ OPĚRNÉ STĚNY

"DOKUMENTACE JE DUŠEVNÍM MAJETKEM FIRMY HUTNÍ PROJEKT FRYDEK-MISTEK a.s. A NESMÍ BÝT POUŽITA BEZ JEJÍHO VĚDOMÍ."

a)	OZN.	ZMĚNA	DATUM	PROVEDL	KONTROLA
	VYPRACOVAL	ING. MILAN PETRŮ			
	PROJEKTANT	ING. ROMAN SLUNEČKO			
	SCHVÁLIL	ING. MICHAL ONDROUŠEK			
	KONTROLOVAL	ING. MICHAL ONDROUŠEK			
	INVESTOR	Zdravotnická záchranná služba Zlínského kraje, příspěvková organizace PROVÁDĚNÍ			
	MÍSTO STAVBY	VIZOVICE p.č. 2404/2			
	STAVBA	ZZS ZLÍN - OPĚRNÁ STĚNA VIZOVICE			
				Č. ZAK.	10749-003-000
				ARCHIVNÍ ČÍSLO	HP4-3-34481
				LISTŮ 1	POČET A4 2
				MĚŘÍTKO	POŘADOVÉ Č.
				1:25	05
				OPĚRNÁ STĚNA - SANACE	

POSTUP SANACE

- ODSTRANĚNÍ DEGRADOVANÉHO BETONU ZHLAVÍ A PОВRCHU LÍCE OPĚRNÉ STĚNY AŽ NA ZDRAVÝ PODKLAD
- OČIŠTĚNÍ PОВRCHU BETONU VYSOKOTLAKÝM VODNÍM PARRSKEM - MIN. PRACOVNÍ TLAK 800 barů
- OSAZENÍ VLEPOVANÉ KOTEVNÍ VÝZTUŽE ZHLAVÍ A STĚNY OPĚRNÉ STĚNY
- PENETRACE BETONOVÉHO PОВRCHU A APLIKACE SPOJOVACÍHO MŮSTKU
- OSAZENÍ VÝZTUŽE ZHLAVÍ A KARI SÍŤ PОВRCHU STĚNY. KARI SÍŤ BODOVĚ PŘIVÁŘIT KE KOTEVNÍ VÝZTUŽI
- REPROFILACE BETONOVÉHO PОВRCHU LÍCE OPĚRNÉ STĚNY NANÁŠENÍM SPECIÁLNÍ OPRAVNÉ SANACÍ REPROFILAČNÍ MALTY VE VRSTVÁCH DO FINÁLNÍHO PОВRCHU
- BETONÁŽ ZHLAVÍ OPĚRNÉ STĚNY PO PŘEDCHOZÍM OSAZENÍ SLOUPKŮ OPLOČENÍ
- APLIKACE SLEDNOCUJÍCÍHO HYDROFÓBNÍHO NÁTĚRU NA BÁZI VOLNĚ DISPORZE AKRYLÁTOVÝCH KOPOLYMERŮ